



ENDCO SUPERHERO
 SANDY-VALLEY COKISNCREAM EX-93-5YR-USA DOM
 SEAGULL-BAY SILVER
 SANDY-VALLEY CARROTCAKE EX-90-3YR-USA DOM
 SEAGULL-BAY SUPERSIRE
 LARCREST CAKE VG-87-3YR-USA DOM

GTPI 2810

VG-CAN TD TR TL TY MWC TV 99%-I HH1F HH2F HH3F HH4F HH5F HH6F HCDF HMWC

Num.Reg #: HO840M3140616169 aAa: 426315 DMS: 246
 Nacimiento: 01/02/2017 Kappa Caseína: BE Beta Caseína: A1A2

PRODUCCION 1152 Rebaños 6246 Hijas 99% Rep. MACE-G / 12-24

| Leche lbs | Grasa lbs | Grasa % | Proteína lbs | Proteína % |
|--------------------------|-----------|-----------------|-------------------|------------|
| 842 | 79 | +0.18 | 37 | +0.04 |
| NM\$ 758 | CM\$ 772 | FM\$ 692 | GM\$ 747 | DWP\$ 451 |
| Eficiencia de Conversión | IR | Comida Ahorrada | Eficiencia Metano | |
| 181 | 99 | -54 | 104 | |

Media de Producción Leche **26,692 lbs** Grasa **1,136 lbs** Proteína **882 lbs**

SALUD Y REPRODUCCIÓN Immunity **96**

| | | | |
|-------------------------|------|--------------------------------------|---------------|
| Vida Productiva | 4.6 | Inmunidad crías | 93 |
| Células Somáticas | 2.64 | Tasa Preñez Vacas | 1.1 |
| Fertilidad de las Hijas | 1.2 | Tasa Preñez Novillas | -2.7 |
| Durabilidad | -0.4 | Facilidad de Parto | 2.2% 98% Rep. |
| Durabilidad Novillas | -0.2 | Facilidad de Parto de las Hijas | 2.3% 97% Rep. |
| Índice de Fertilidad | 0.6 | Crías del Toro que Nacen Muertas | 6.6% |
| | | Crías de las Hijas que Nacen Muertas | 5.1% |

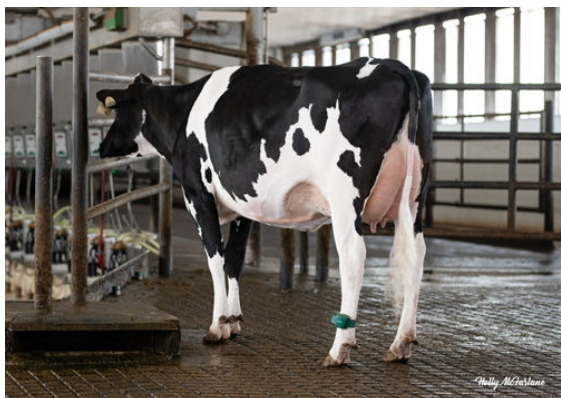
TIPO 632 Rebaños 2516 Hijas 98% Rep. MACE / 12-24

| | | | |
|-----------------|-------|----------------------|-------|
| PTAT | 1.33 | Estruct. y Capacidad | -0.29 |
| Compuesto Ubres | 2.52 | Estruct. Lechera | -1.02 |
| Compuesto Patas | -0.51 | | |

| | | | |
|--------------------------------|--|----------------|-------|
| Estatura | | Alta | +0.03 |
| Fortaleza | | Débil | -0.60 |
| Profundidad Corporal | | Poco Profunda | -1.00 |
| Estructura Lechera | | Cost. Cerradas | -0.25 |
| Ángulo de Grupa | | Isq. Altos | -1.72 |
| Anchura Grupa | | Ancha | +0.58 |
| Patas Vista Lateral | | Curvas | +1.46 |
| Patas Vista Posterior | | Cerradas | -1.16 |
| Ángulo Podal | | Bajo | -0.23 |
| Colocación de las Patas | | Atrás | -0.22 |
| Inserción Anterior | | Fuerte | +3.74 |
| Altura Inserción Posterior | | Alta | +3.42 |
| Anchura Inserción Posterior | | Ancha | +1.42 |
| Ligamento Suspensor | | Fuerte | +0.41 |
| Profundidad Ubre | | Recogida | +2.31 |
| Colocación Pezones Anteriores | | Cerrados | +0.36 |
| Longitud de Pezones | | Cortos | -0.32 |
| Colocación Pezones Posteriores | | Cerrados | +0.59 |



CHALLENGER DAUGHTER GROUP
 DAUGHTERS AT SANDY-VALLEY



STANTONS CHALLENGER CHEERIO



PROGENESIS CHALLENGER EMBRACE